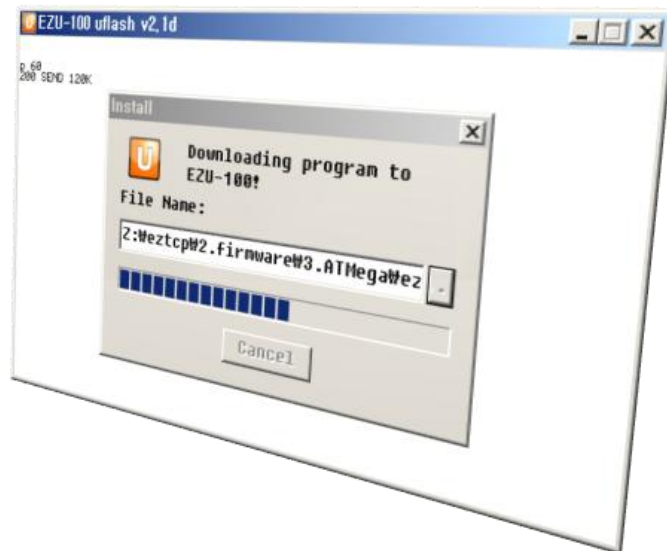


ezTCP 기술자료

# CSP-H50 펌웨어 업그레이드

Version 1.0

2010-03-10



솔내시스템(주)

<http://www.sollae.co.kr>

# 목차

<b>1</b>	<b>펌웨어 업그레이드</b> .....	<b>- 2 -</b>
1.1	개요 .....	- 2 -
1.2	펌웨어 업그레이드 .....	- 2 -
1.2.1	준비 .....	- 2 -
1.2.2	uflash 실행 .....	- 2 -
1.2.3	포트 설정 .....	- 3 -
1.2.4	펌웨어 선택 .....	- 4 -
1.2.5	ISP모드 진입 .....	- 5 -
1.2.6	자동으로 리셋 .....	- 6 -
<b>2</b>	<b>문서 변경 이력</b> .....	<b>- 7 -</b>

# 1 펌웨어 업그레이드

## 1.1 개요

ezTCP의 펌웨어는 거의 모든 제품의 동작이 프로그램 되어 있는 소프트웨어 입니다. 이 펌웨어가 수정되면 새로운 버전으로 배포가 되는데, 이 경우 사용자가 업그레이드를 할 필요가 있습니다. 아래의 순서대로 진행하시기 바랍니다.

## 1.2 펌웨어 업그레이드

### 1.2.1 준비

CSP-H50의 RS232포트를 시리얼 케이블(크로스)을 이용하여 PC의 COM포트와 서로 연결합니다. 이 때 전원은 입력하지 않아도 무방합니다.

### 1.2.2 uflash 실행

uflash를 실행합니다.

uflash는 CSP-H50 펌웨어를 시리얼 포트를 통해 전송 하는 PC용 프로그램입니다.



그림 1-1 uflash 실행 초기 화면

☞ 프로그램 상에 EZU-100이라고 표시되는 것은 EZU-100과 CSP-H50이 동일하게 해당 프로그램을 사용하기 때문입니다.

### 1.2.3 포트 설정

- [Action] -> [Disconnect]를 눌러 기본 연결을 종료합니다.

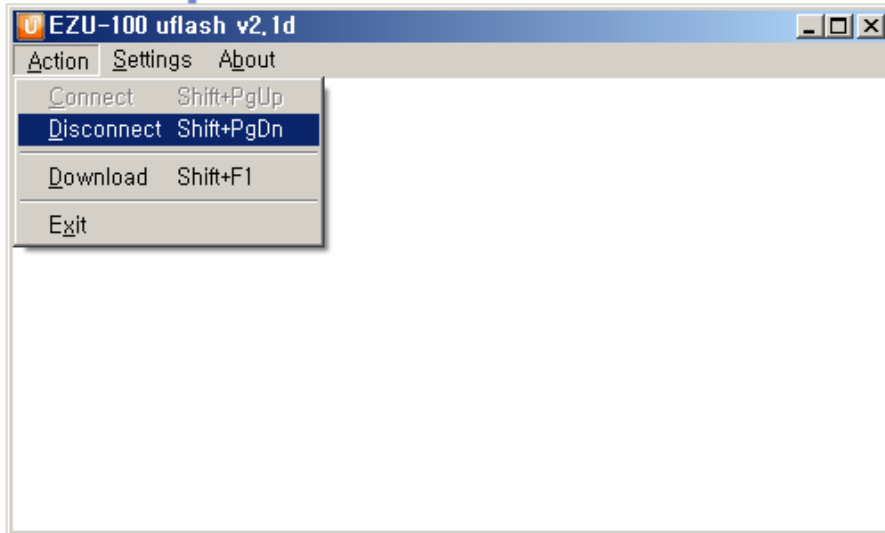


그림 1-2 연결 된 COM 포트 접속 종료

- [Settings]를 누르면 다음과 같은 설정 창이 뜹니다. 여기 예제에서는 PC와 COM8 포트에 연결되어 있는 것을 가정으로 설명한 것입니다. 사용자 PC와 연결된 COM포트를 선택하시면 됩니다. (장치관리자의 포트부분에서 확인)

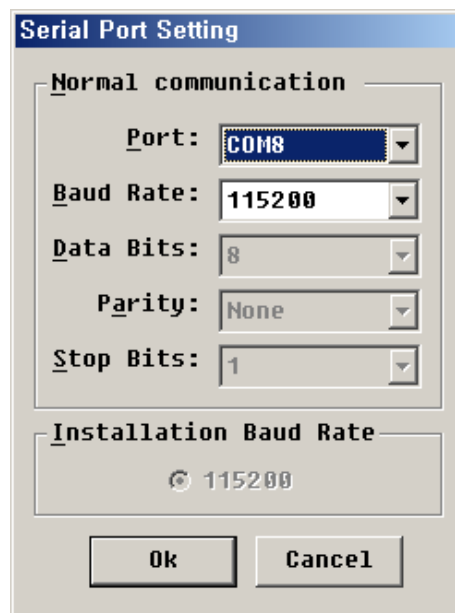


그림 1-3 설정 창

- [Action] -> [Connect]를 선택하여 해당 포트를 Open합니다.

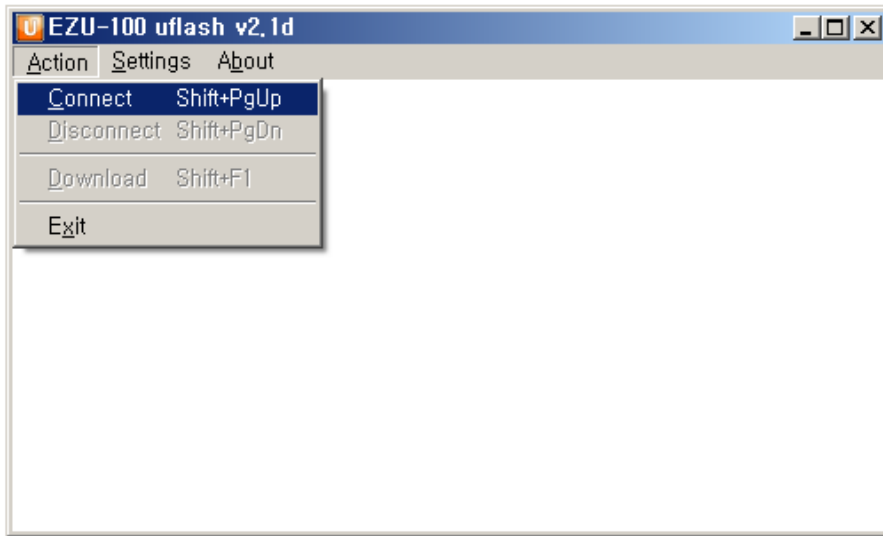


그림 1-4 PC의 COM 포트 열기

#### 1.2.4 펌웨어 선택

- [Action] -> [Download] -> [...]을 선택하여 업그레이드 할 펌웨어를 선택합니다.

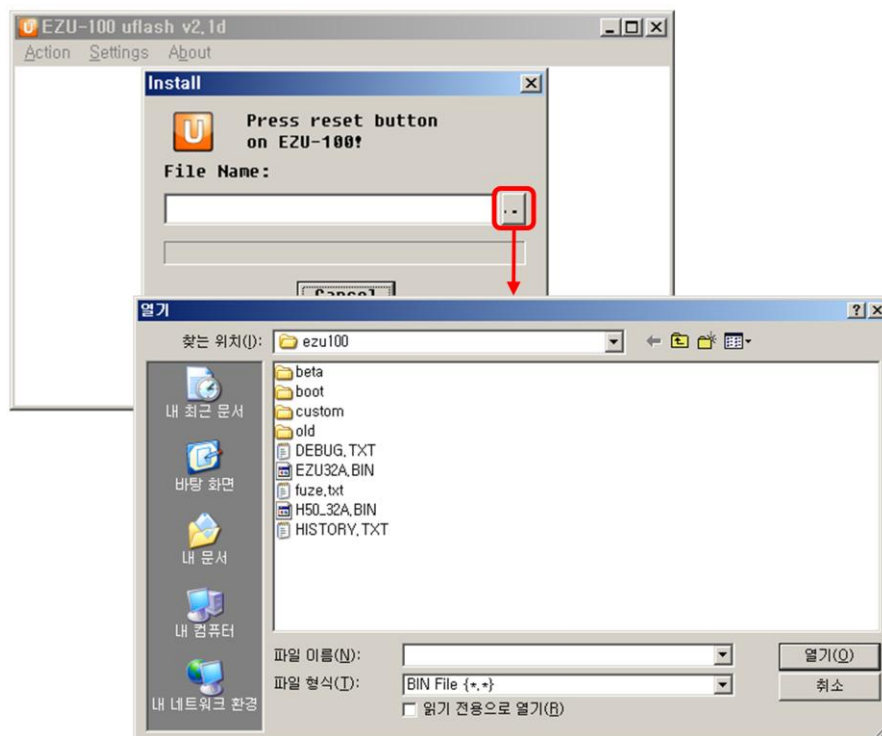


그림 1-5 펌웨어 파일 선택

### 1.2.5 ISP 모드 진입

- 펌웨어를 선택하면 다음 그림 1-6과 같은 안내 창이 뜹니다. 이 때, CSP-H50의 ISP 버튼을 누르면서 전원을 인가 또는 재인가 합니다.

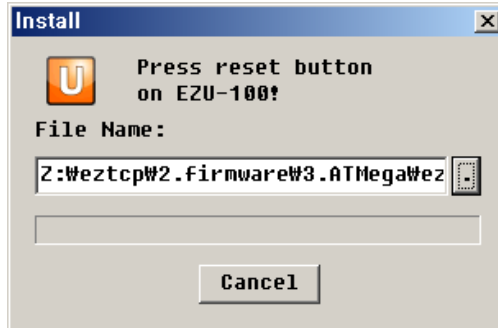


그림 1-6 ISP 모드 진입

- CSP-H50 EVB의 리셋 스위치로 리셋을 하거나, 전원을 재 인가하면 펌웨어는 시리얼 포트를 통해 자동으로 다운로드 됩니다.

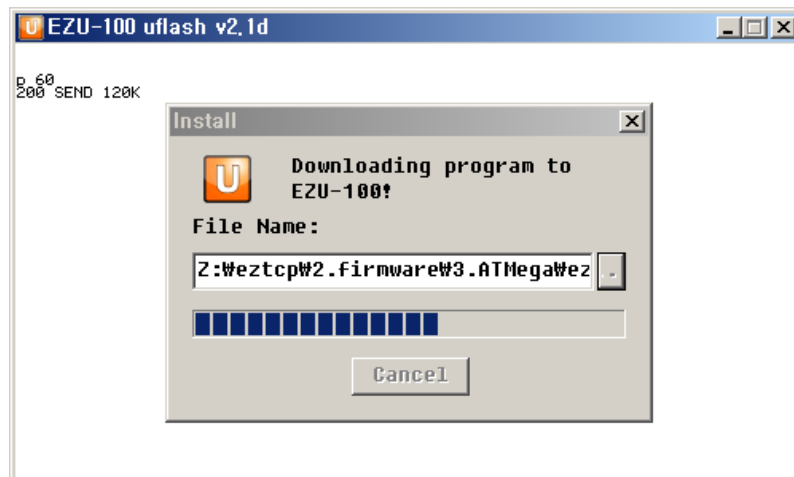


그림 1-7 펌웨어 다운로드 진행

- uflash의 메인 화면에 다음과 같은 메시지가 출력되고 Install Success 라는 메시지가 출력되면 다운로드가 완료된 것입니다.

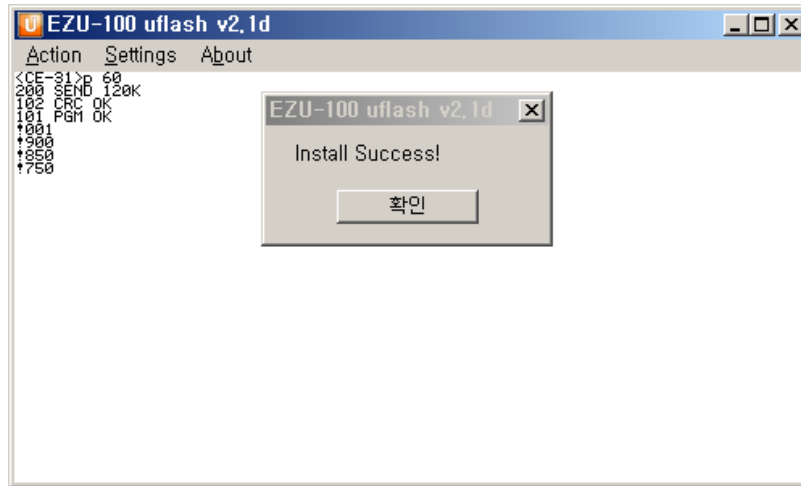


그림 1-8 펌웨어 다운로드 완료

### 1.2.6 자동으로 리셋

다운로드가 완료되면 CSP-H50은 자동으로 리셋되며 자동접속모드로 동작합니다.

## 2 문서 변경 이력

날짜	버전	수정 내용	작성자
2010.03.10	1.0	○ 최초 작성	이인