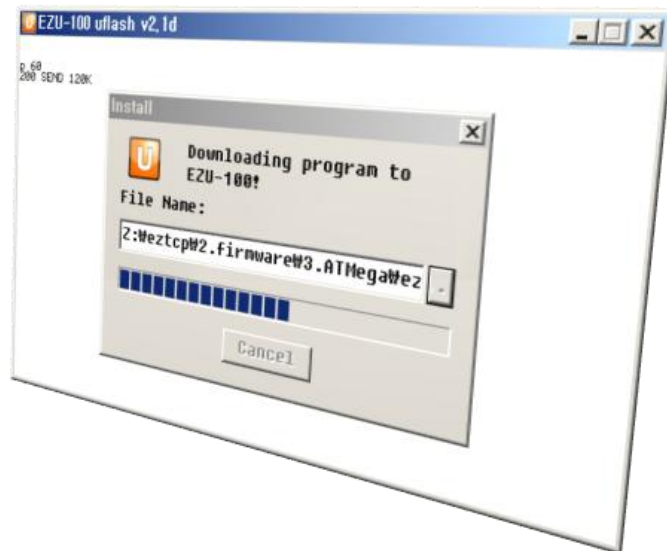


Application Note

EZU-100 펌웨어 업그레이드

Version 1.0

2009-09-02



솔내시스템(주)

<http://www.sollae.co.kr>

목차

목차.....	- 1 -
1 펌웨어 업그레이드.....	- 2 -
1.1 개요.....	- 2 -
1.2 펌웨어 업그레이드.....	- 2 -
1.2.1 준비.....	- 2 -
1.2.2 uflash 실행.....	- 2 -
1.2.3 포트 설정.....	- 3 -
1.2.4 펌웨어 선택.....	- 4 -
1.2.5 EZU-100 리셋.....	- 5 -
1.2.6 ISP 원위치 및 리셋.....	- 6 -
2 문서 변경 이력.....	- 7 -

1 펌웨어 업그레이드

1.1 개요

EZU-100의 펌웨어는 시리얼 포트로 업그레이드 할 수 있습니다. EZU-100은 부팅 시에 ISP핀을 체크하여 그 핀이 High면 정상적인 통신 모드인 일반 모드로 동작하고 해당 핀이 Low면 펌웨어 업그레이드 모드인 ISP 모드로 동작합니다.

이 문서의 펌웨어 업그레이드 방법은 EZU-100 EVB를 통해서 PC의 COM 포트에 인터페이스 된 것을 기준으로 설명하겠습니다.

1.2 펌웨어 업그레이드

1.2.1 준비

EZU-100을 EZU-100 EVB에 삽입한 후, EZU-100 EVB의 JP7을 ISP쪽으로 위치합니다. 또한 RS232 크로스 시리얼 케이블을 PC의 COM포트에 연결하고 전원을 인가합니다.

1.2.2 uflash 실행

uflash를 실행합니다.

uflash는 EZU-100 펌웨어를 시리얼 포트를 통해 전송 하는 PC용 프로그램입니다.

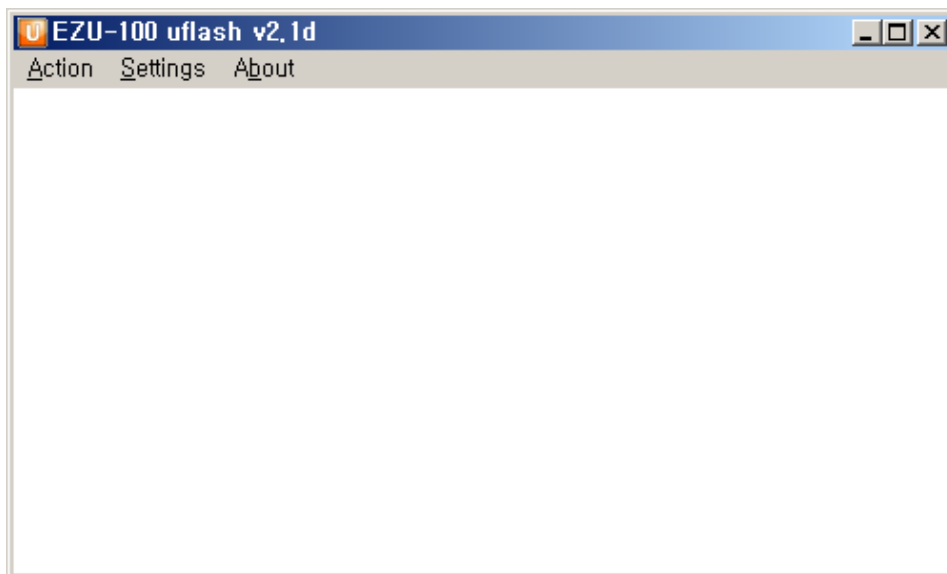


그림 1-1 uflash 실행 초기 화면

1.2.3 포트 설정

- [Action] -> [Disconnect]를 눌러 디폴트 연결을 종료합니다.



그림 1-2 연결 된 COM 포트 접속 종료

- [Settings]를 누르면 다음과 같은 설정 창이 뜹니다. 여기 예제에서는 PC와 COM8 포트에 연결되어 있는 것을 가정으로 설명한 것입니다. 사용자 PC와 연결된 COM포트를 선택하시면 됩니다.

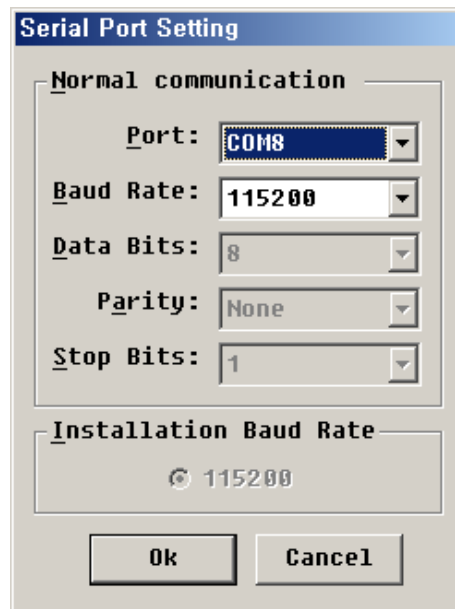


그림 1-3 설정 창

- [Action] -> [Connect]를 선택하여 해당 포트를 Open합니다.

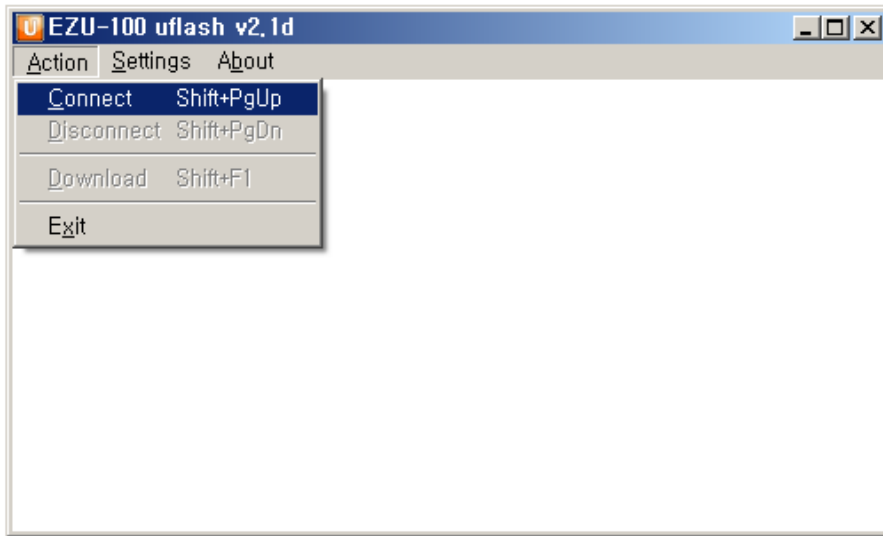


그림 1-4 PC의 COM 포트 열기

1.2.4 펌웨어 선택

- [Action] -> [Download] -> [...]을 선택하여 업그레이드 할 펌웨어를 선택합니다.

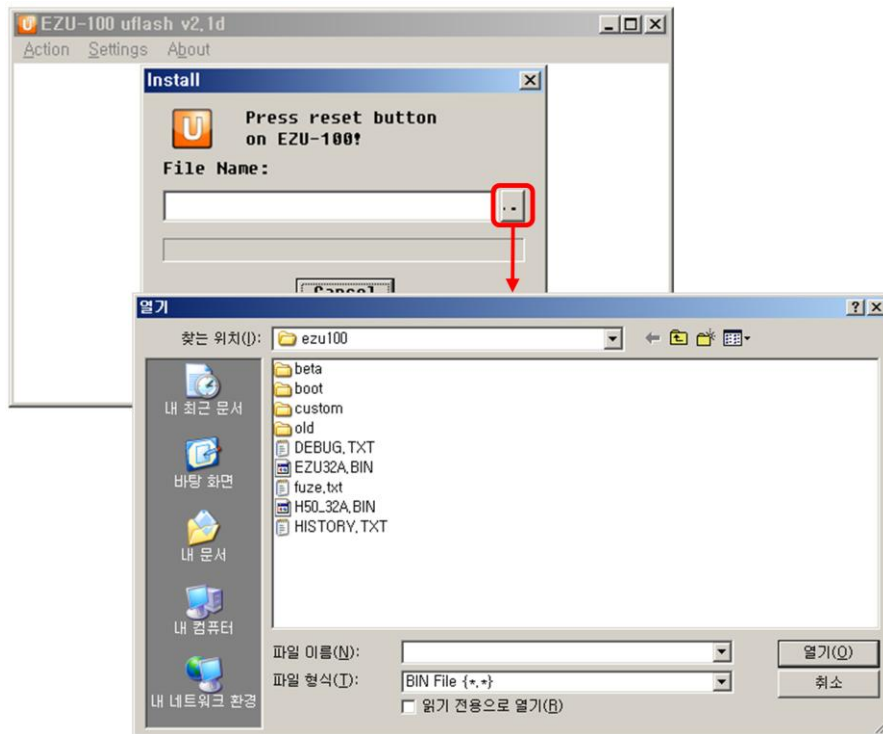


그림 1-5 펌웨어 파일 선택

1.2.5 EZU-100 리셋

- 펌웨어를 선택하면 다음 그림 1-6과 같은 안내 창이 뜹니다. 이 때, EZU-100의 전원을 재 인가 합니다.

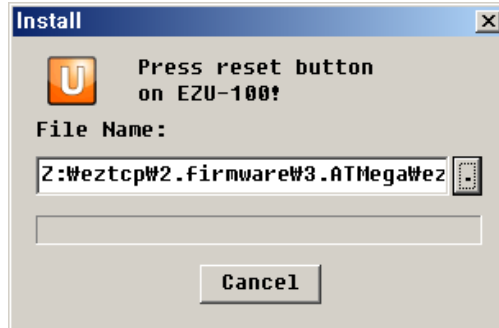


그림 1-6 제품 리셋

- EZU-100 EVB의 리셋 스위치로 리셋을 하거나, 전원을 재 인가하면 펌웨어는 시리얼 포트를 통해 자동으로 다운로드 됩니다.

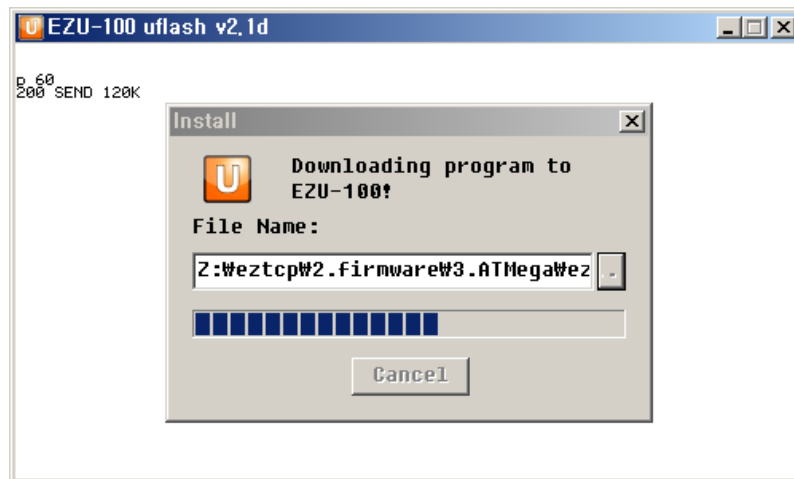


그림 1-7 펌웨어 다운로드 진행

- uflash의 메인 화면에 다음과 같은 메시지가 출력되고 Install Success 라는 메시지가 출력되면 다운로드가 완료된 것입니다.

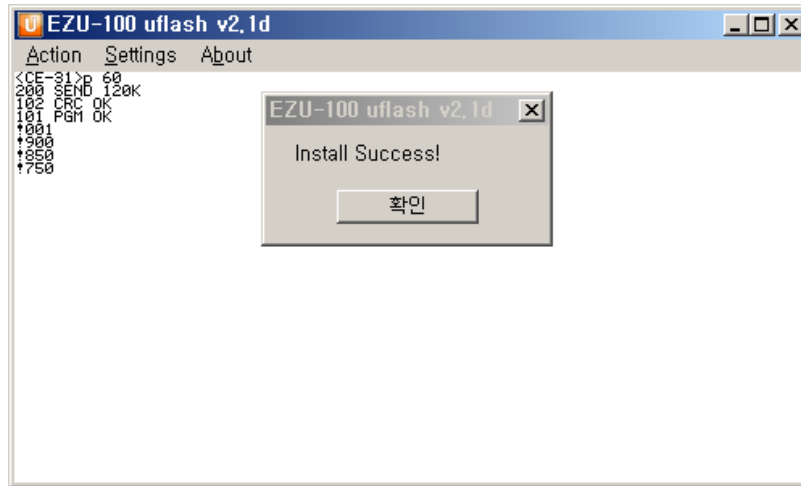


그림 1-8 펌웨어 다운로드 완료

1.2.6 ISP 원위치 및 리셋

다운로드가 완료되면 ISP 를 원위치(일반) 하고 EZU-100 EVB 를 리셋을 합니다.

2 문서 변경 이력

날짜	버전	설명
2009.09.02	1.0	최초 작성